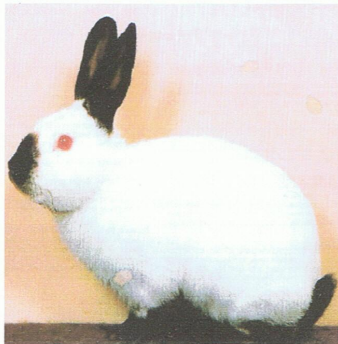


Kreisjugendschau Ennepe-Ruhr 2009



29. – 30. August 2009

***Bürgerzentrum Rüdinghausen
Wemerstraße 2 in Witten***

Ausrichter: Kreisjugend Witten

Katalogpreis 2.- €

Siegerliste

Einzeltiere

Bestes Tier der Schau	ZGm. Küper-Michels	Zwergwidder, wildgrau	97.0 Käfig 53
Bester 1.0 Alttiere	ZGm. Vogelbruch-Kriche	Zwergwidder, w/h-grau	96.5 Käfig 34
Beste 0.1 Alttiere	Göbel, Anja-Jana	Hasenkaninchen, rotbraun	96.5 Käfig 9
Bester 1.0 Jungtiere	Gerth, Florian	Alaska	8/7 Käfig 30
Beste 0.1 Jungtiere	Vogelbruch, Vievien	Farbenzwerge, w/h-grau	8/7 Käfig 73

Beste Zuchtgruppen

Alttiere

1. Zuchtgruppe	ZGm. Küper-Michels	Zwergwidder, wildgrau	385,5
2. Zuchtgruppe	ZGm. Küper-Michels	Zwergwidder, wildgrau	385,0
3. Zuchtgruppe	ZGm. Vogelbruch-Kriche	Zwergwidder, w/h-grau	385,0
4. Zuchtgruppe	Löher, Philip	Zwergwidder, thü-farbig	384,0
5. Zuchtgruppe	ZGm. Vogelbruch-Kriche	Zwergwidder, w/h-grau	384,0
6. Zuchtgruppe	ZGm. Franke	Alaska	383,0

Jungtiere

1. Zuchtgruppe	Sawitzki, Zara	Zwergwidder, w/h-grau	32/22
2. Zuchtgruppe	ZGm. Rohde	Farbenzwerge, hav-farbig	32/21
3. Zuchtgruppe	Vogelbruch, Vievien	Farbenzwerge, w/h-grau	32/20
4. Zuchtgruppe	Löher, Philip	Zwergwidder, thü-farbig	32/20
5. Zuchtgruppe	Ramus, Fenja	Rote Neuseeländer	32/20
6. Zuchtgruppe	Gerth, Florian	Alaska	32/18
7. Zuchtgruppe	Bergmann, Luisa	Zwergwidder, wgf-schwarz	32/18
8. Zuchtgruppe	Göbel, Anja-Jana	Hasenkaninchen, rotbraun	32/16

EG	Vogelbruch, Anika	Farbenzwerge, lohf-schwarz	8/5 Käfig 86
EG	Vogelbruch, Marvin	Rote Neuseeländer	8/5 Käfig 5

Sa.-Nr.	Kfg.-Nr.	A u s s t e l l e r	1.0	Kennzeichen		Vk- Pr.	Bewertung		Preis	
			0.1	rechts	links		Pkt.			
ROTE NEUSEELÄNDER			Preis: ????							
1	1	Ramus, Fenja	1.0	WJ387	3.9.39		8/5	sg	I	
	2	Fichtenstrasse 17a	1.0	WJ387	3.9.41		8/6	sg	E	
	3	58256 Ennepetal	1.0	WJ387	3.9.44		8/3	sg	III	
	4	Tel. 02333 / 75347	1.0	WJ387	3.9.42		8/6	sg	E	
								32/20		Pokal
	5	Vogelbruch, Marvin	1.0	WJ541	4.9.1		8/5	sg	Pokal	
6	Alte Poststrasse 9 45527 Hattingen Tel. 02324 / 77433	0.1	WJ541	4.9.5		8/3	sg	II		
HASENKANINCHEN rotbraun			Preis: ????							
	7	Göbel, Anja-Jana	1.0	WJ55	1.9.1		96,0	hv	I	
	8	Holtlingstr. 38	1.0	WJ55	1.9.2		96,5	hv	E	
	9	44795 Bochum Tel. 0234 / 473521	0.1	WJ55	1.9.3		96,5	hv	Sieger	
2	10	Göbel, Anja-Jana	1.0	WJ55	4.9.4		8/5	sg	E	
	11	Holtlingstr. 38	1.0	WJ55	4.9.5		8/3	sg	III	
	12	44795 Bochum	0.1	WJ55	4.9.6		8/4	sg	I	
	13	Tel. 0234 / 473521	0.1	WJ55	4.9.7		8/4	sg	II	
								32/16		Pokal
	14	Göbel, Anja-Jana	0.1	WJ55	4.9.8		8/4	sg	II	
15	Holtlingstr. 38 44795 Bochum Tel. 0234 / 473521	0.1	WJ55	4.9.9		6/2	g	III		
ALASKA			Preis: ????							
3	16	Gerth, Florian	1.0	WJ463	1.9.1				FEHLT	
	17	Fündlingsweg 4	0.1	WJ463	1.9.2		95,0	sg	I	
	18	44227 Dortmund	0.1	WJ463	1.9.4				FEHLT	
	19	Tel. 0231 / 9766778	0.1	WJ463	1.9.5		96,0	hv	E	
							191,0		/	
4	20	ZGm. Franke	0.1	WJ541	1.9.2		95,5	sg	I	
	21	Henschelstrasse 81	1.0	WJ541	1.9.3		95,5	sg	E	
	22	45527 Hattingen	0.1	WJ541	3.9.11		96,5	hv	E	
	23	Tel. 02324 / 962206	0.1	WJ541	3.9.7		95,5	sg	I	
							383,0		OM	
5	24	Gerth, Florian	0.1	WJ463	3.9.11		8/3	sg	II	
	25	Fündlingsweg 4	0.1	WJ463	3.9.12		8/5	sg	II	
	26	44227 Dortmund	1.0	WJ463	3.9.19		8/6	sg	E	
	27	Tel. 0231 / 9766778	1.0	WJ463	3.9.20		8/4	sg	II	
							32/18		Pokal	
6	28	Gerth, Florian	1.0	WJ463	3.9.8		8/5	sg	II	
	29	Fündlingsweg 4	1.0	WJ463	3.9.16		/		FEHLT	
	30	44227 Dortmund	1.0	WJ463	3.9.17		8/7	sg	Sieger	
	31	Tel. 0231 / 9766778	1.0	WJ463	3.9.21		8/4	sg	II	
							24/16		/	
KLEINSILBER gelb			Preis: ????							
	32	Pätzold, Julian	0.1	WJ351	5.9.1		/		FEHLT	
	33	In der Mark 216 a 58453 Witten Tel. 02302 / 69553	0.1	WJ351	5.9.2		/		FEHLT	
ZWERGWIDDER wildgrau/hasengrau			Preis: ????							
7	34	ZGm. Vogelbruch / Kriche	1.0	WJ541	1.8.2		96,5	hv	Sieger	
	35	Gedulderweg 119a	0.1	WJ541	4.9.11		96,0	hv	II	
	36	45549 Sprockhövel	0.1	WJ541	4.9.12		95,5	sg	III	
	37	Tel. 02324 / 77025	0.1	WJ541	4.9.13		96,0	hv	II	
							384,0		OM	

Sa.-Nr.	Kfg.-Nr.	A u s s t e l l e r	1.0 0.1	Kennzeichen rechts links	Vk- Pr.	Bewertung Pkt.	Preis
ZWERGWIDDER wildgrau/hasengrau			Preis: ????				
8	38	ZGm. Vogelbruch / Kriche	0.1	WJ541	3.9.2	96,0 hv	I
	39	Gedulderweg 119a	0.1	WJ541	3.9.3	96,5 hv	E
	40	45549 Sprockhövel	0.1	WJ541	4.9.7	96,0 hv	I
	41	Tel. 02324 / 77025	0.1	WJ541	4.9.9	96,5 hv	E
						385,0	LVM
9	42	Sawitzki, Zara	1.0	WJ55	3.9.1	8/5 sg	II
	43	Provinzialstrasse	0.1	WJ55	3.9.4	8/6 sg	E
	44	44388 Dortmund	0.1	WJ55	3.9.6	8/5 sg	II
	45		0.1	WJ55	3.9.7	8/6 sg	E
						32/22	OVM
	46	Sawitzki, Zara	1.0	WJ55	3.9.2	8/5 sg	III
	47	Provinzialstrasse 44388 Dortmund	0.1	WJ55	3.9.5	8/4 sg	III
ZWERGWIDDER wildgrau			Preis: ????				
10	48	ZGm. Küper-Michels	0.1	WJ17	3.9.1	96,5 hv	E
	49	Steinbachstrasse 39	0.1	WJ17	3.9.4	96,5 hv	I
	50	58453 Witten	1.0	WJ17	3.9.6	96,0 hv	II
	51	Tel. 02302 / 62150	1.0	WJ17	3.9.7	96,5 hv	I
						385,5	LVM
11	52	ZGm. Küper-Michels	1.0	WJ17	3.9.8	96,5 hv	E
	53	Steinbachstrasse 39	0.1	WJ17	3.9.9	97,0 v	Sieger
	54	58453 Witten	0.1	WJ17	4.9.11	95,0 sg	II
	55	Tel. 02302 / 62150	0.1	WJ17	4.9.12	96,5 hv	E
						385,0	TMM
12	56	ZGm. Küper-Michels	1.0	WJ17	5.9.13	/	FEHLT
	57	Steinbachstrasse 39	1.0	WJ17	5.9.14	8/5 sg	II
	58	58453 Witten	0.1	WJ17	5.9.20	8/5 sg	II
	59	Tel. 02302 / 62150	0.1	WJ17	5.9.17	8/3 sg	III
						24/13	/
ZWERGWIDDER thüringerfarbig			Preis: ????				
13	60	Löher, Philip	1.0	W463	4.8.18	96,5 hv	E
	61	Tannenstrasse 8	1.0	WJ463	4.9.1	96,0 hv	E
	62	44229 Dortmund	1.0	WJ463	4.9.2	96,0 hv	I
	63	Tel. 0231 / 170697	0.1	WJ463	4.9.3	95,5 sg	II
						384,0	KVE B
14	64	Löher, Philip	1.0	WJ463	5.9.6	8/5 sg	E
	65	Tannenstrasse 8	1.0	WJ463	5.9.8	8/4 sg	III
	66	44229 Dortmund	0.1	WJ463	5.9.10	8/6 sg	II
	67	Tel. 0231 / 170697	0.1	WJ463	5.9.11	8/5 sg	III
						32/20	Pokal
ZWERGWIDDER weißgrannenfbg.schwarz			Preis: ????				
15	68	Bergmann, Luisa	1.0	WJ17	5.9.6	8/6 sg	E
	69	Kermelberg 26	1.0	WJ17	5.9.7	8/4 sg	II
	70	58453 Witten	1.0	WJ17	5.9.8	8/3 sg	II
	71	Tel. 02302 / 282820	0.1	WJ17	5.9.9	8/5 sg	I
						32/18	Pokal
FARBENZWERGE wildgrau/hasengrau			Preis: ????				
16	72	Vogelbruch, Vievien	1.0	WJ541	4.9.5	8/3 sg	II
	73	Alte Poststrasse 9	0.1	WJ541	3.9.1	8/7 sg	Sieger
	74	45527 Hattingen	0.1	WJ541	3.9.2	8/6 sg	I
	75	Tel. 02324 / 77433	1.0	WJ541	4.9.4	8/4 sg	II
						32/20	Pokal
FARBENZWERGE chinfarbig			Preis: ????				
17	76	ZGm. Küper-Michels	1.0	WJ17	3.9.1	8/6 sg	E
	77	Steinbachstrasse 39	0.1	WJ17	3.9.2	8/5 sg	I
	78	58453 Witten	1.0	WJ17	5.9.12	0/0	N.B.
	79	Tel. 02302 / 62150	0.1	WJ17	5.9.14	8/5 sg	II
						24/16	/

Sa.-Nr.	Kfg.-Nr.	A u s s t e l l e r	1.0	Kennzeichen		Vk- Pr.	Bewertung	
			0.1	rechts	links		Pkt.	Preis
FARBENZWERGE havannafarbig			Preisr: ????					
18	80	ZGm. Rohde	1.0	WJ458	3.9.4	8/6	sg	E
	81	Hasenwinkeler Strasse 20	1.0	WJ458	4.9.9	8/5	sg	I
	82	44879 Bochum	0.1	WJ458	3.9.3	8/5	sg	E
	83	Tel. 0234 / 490358	0.1	WJ458	4.9.7	8/5	sg	II
						32/21		KVE W
	84	ZGm. Rohde	1.0	WJ458	4.9.6	8/5	sg	II
	85	Hasenwinkeler Strasse 20 44879 Bochum Tel. 0234 / 490358	1.0	WJ458	5.9.11	8/5	sg	III
FARBENZWERGE lohfarbig schwarz			Preisr: ????					
	86	Vogelbruch, Anika Alte Poststrasse 9 45527 Hattingen Tel. 02324 / 77433	1.0	WJ541	4.9.1	8/5	sg	Pokal